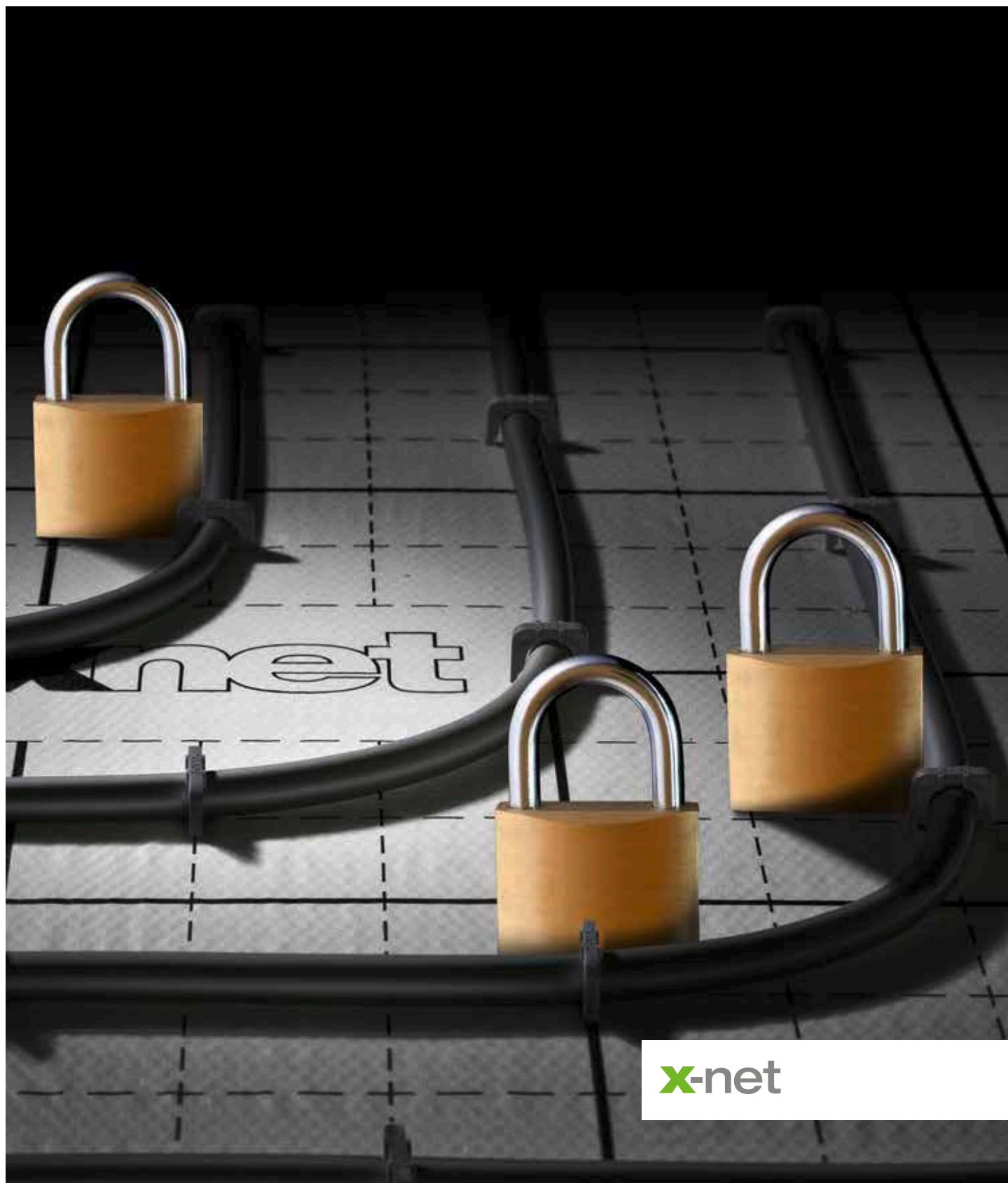


System Tacker x-net C12

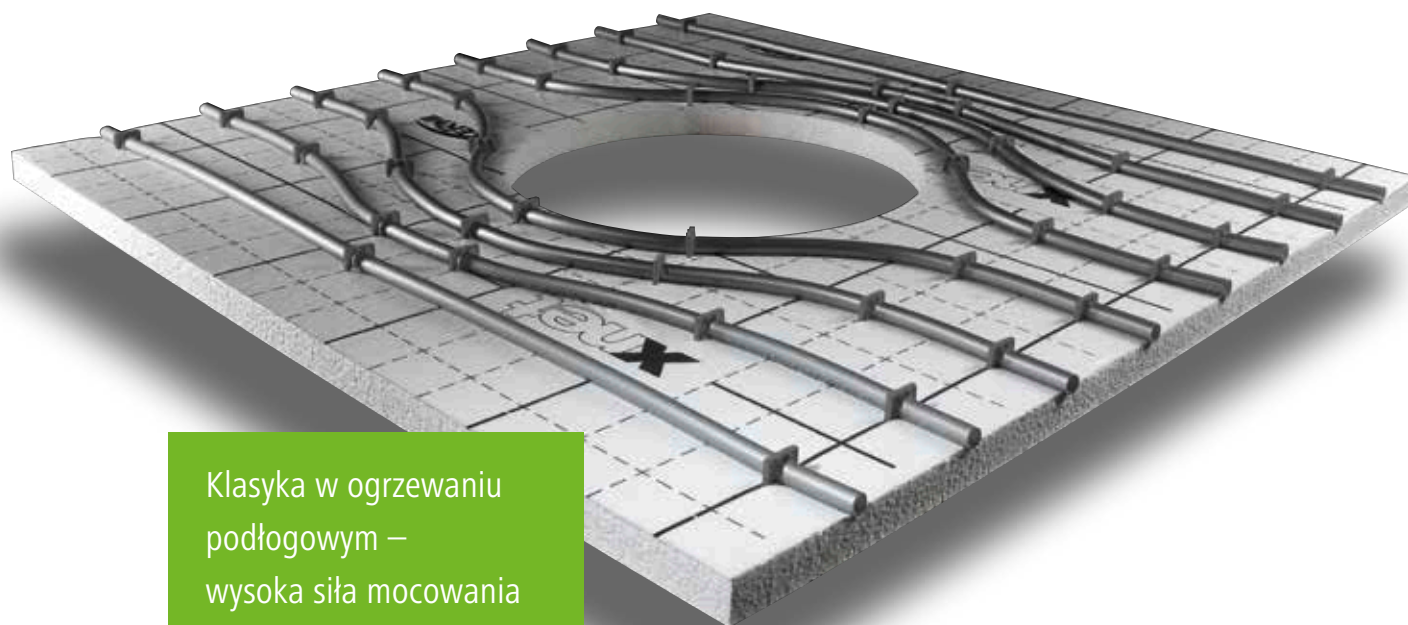
Klasyka w ogrzewaniu podłogowym – wysoka siła mocowania i wydajność.



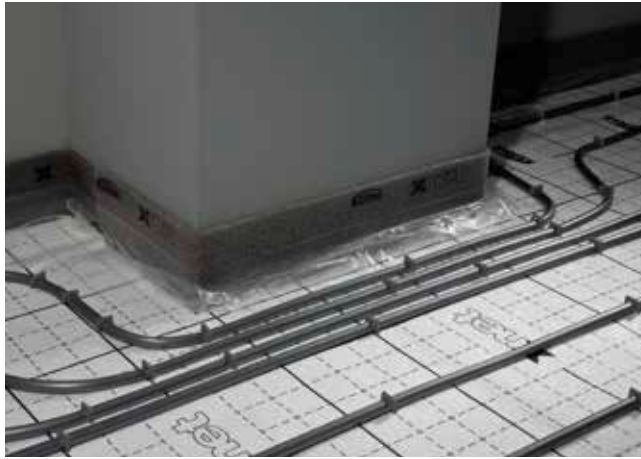
x-net

System Tacker x-net C12. Ogrzewanie podłogowe do mokrej wylewki.

Energooszczędna, wydajna technologia niskotemperaturowa zapewniająca przyjemny klimat w pomieszczeniu o każdej porze roku, a także maksymalna elastyczność i swoboda układania sprawiają, że system Tacker x-net to idealne rozwiązanie do ogrzewania podłogowego w pomieszczeniach mieszkalnych i gospodarczych. Najlepsze właściwości dla wylewek samopoziomujących i innowacyjne rozwiązania, jak specjalna technologia spinek x-net, gwarantują wyjątkowo szybkie, proste układanie oraz bezwzględnie pewne mocowanie rur.



Klasyka w ogrzewaniu podłogowym – wysoka siła mocowania i wydajność.



Zalety systemu x-net C12

- Ogrzewanie i chłodzenie
- Najszybsze z możliwych układanie izolacji
- Prosta obróbka niewykorzystanych fragmentów izolacji
- Najlepsze do zastosowania wylewki
- Całkowita dowolność układania rur



Zalety Kermi

- Duże wymiary płyt zginanych lub rolek do mocowania spinek pozwalają na szybkie ułożenie izolacji
- Odpowiednia izolacja do każdego zastosowania:
 1. izolacja tłumiąca do stropów między mieszkaniami
 2. izolacja twardą pianką do wysokich obciążeń użytkowych
- Wysoce wytrzymała na rozdarcie folia mocująca zapewnia dużą odporność na chodzenie oraz ogromną siłę mocowania spinek do rur x-net
- Mocowanie rur przy powierzchni, za pomocą spinek x-net o specjalnej konstrukcji
- Dwa wymiary rur – jedna spinka:
 1. 5-warstwowa rura x-net 14 x 2
 2. 5-warstwowa rura x-net 16 x 2
- Tacker - urządzenie do mocowania spinek x-net i spinki do rur w magazynku do szybkiego, bezproblemowego mocowania rur
- Sprawdzone pod kątem technologii grzewczej wg PN-EN 1264, certyfikowane wg DIN Certco



x-net C12: korzyści
w zakresie
bezpieczeństwa
i szybkości montażu.



Izolacja do systemu Tacker x-net C12. Szybkie układanie, skuteczna izolacja.

Maksymalna elastyczność w doborze formatu, wykonania i sposobu układania.



Płyta zginana x-net C12, o poręcznym rozmiarze 2 m². Idealna do małych pomieszczeń.

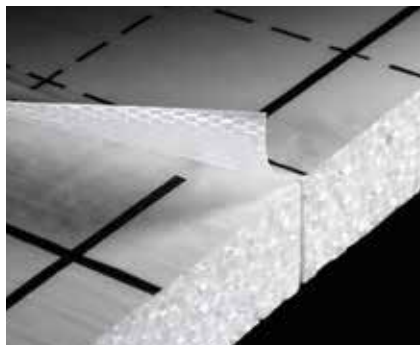


Rollka materiału do systemu Kermi x-net C12, o różnych grubościach izolacji i powierzchni układania do 15 m². Do zastosowania w pomieszczeniach średniej wielkości i dużych.

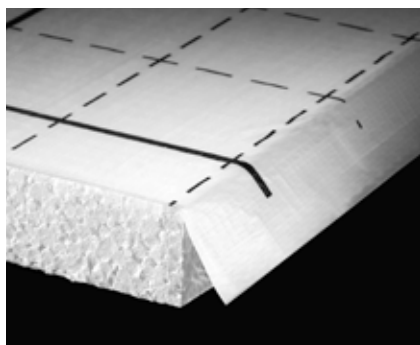


Łatwe przycinanie płyt to minimalna ilość niewykorzystanych skrawków dzięki prostemu zagospodarowaniu resztek materiału. Możliwość tworzenia szczelnych połączeń w wylewce, przy łączeniu niewykorzystanych fragmentów, dzięki taśmie samoprzylepnej x-net.

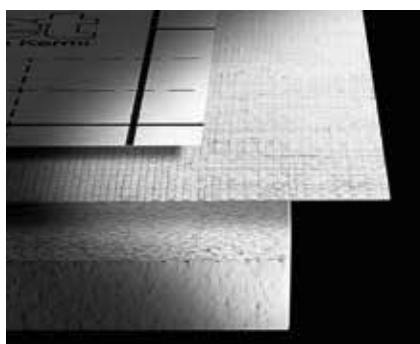
Przy zastosowaniu wylewki cementowej wystarcza zachodzący na szerokość 3 cm nadmiar folii mocującej – nie jest konieczne klejenie.



Przy układaniu od strony ściany nadmiar folii można łatwo oderwać. Dzięki temu oszczędza się czas na pracochłonne przycinanie.



Całkowicie pokrywająca izolację folia mocująca wykonana jest z wysoce wytrzymałej na rozdarcie tkaniny z powłoką polietylenową i posiada nadrukowany wzór siatki 5,5 cm.



Spinki do rur x-net C12 przekonują wysoką siłą mocującą oraz zaokrągloną z zewnątrz formą, zapewniającą skuteczne odprowadzanie sił zewnętrznych. Sześć elastycznych haczyków na każdej spince rozszerza się pod folią, tworząc dużą powierzchnię podporową. Skutecznie zapobiega to wyrwaniu spinki. Optymalne zahaczenie rury pod folią gwarantuje jej pewne mocowanie blisko powierzchni.



Zalety

- Duży format płyt lub rolek do mocowania spinek pozwala na szybkie ułożenie izolacji
- Nie przepuszcza wylewki
- Minimalna ilość niewykorzystanego materiału dzięki łatwemu zagospodarowaniu resztek płyt
- Wysoce wytrzymała na rozdarcie folia mocująca zapewnia dużą odporność na chodzenie oraz ogromną siłę mocowania spinek do rur x-net
- Nadrukowany wzór siatki umożliwiający orientację układanych rur
- Materiał nadaje się do recyklingu, jest pozbawiony PCV oraz chlorofluorowęglowodorów (CFC)
- Dostępne są różne grubości izolacji, w wersji z izolacją tłumiącą lub izolacją twardą pianką
- Monitorowana jakość materiału izolacyjnego wg PN-EN 13163

5-warstwowa rura x-net PE-Xc.

Genialnie opakowana, inteligentnie opisana,
technologicznie niedościgniona.



Nadruk na rurze z informacją o pozostałej
długości i długości już zużytej,
aby optymalnie wykorzystać całą wiązkę.



Wysoka elastyczność dopuszcza niewielkie
promienie skrętu i silnie redukuje siły
odwodzące na łukach rur.



Rura i złączki rurowe wg DIN 4726 i
PN-EN ISO 15875 testowane i systematycznie
monitorowane przez akredytowany instytut
badań.



Praktyczne długości wiązek rur do 240 m,
spakowane w specjalnym kartonie,
do wyciągania z opakowania przy użyciu
odwijarki x-net.



Wiązki rur jednego wymiaru w specjalnym
opakowaniu z folii termokurczliwej, rozwijane
z opakowania przy użyciu odwijarki x-net.



Opakowanie z kartonu lub folii: nieużyty od-
cinek rury pozostaje w opakowaniu, gotowy
w każdej chwili do transportu, zabezpieczony
przed uszkodzeniem i zabrudzeniem.



Warstwa ochronna

Warstwa klejąca

Z osłoną antydyfuzyjną

Warstwa klejąca

Rura podstawowa PE-Xc



Zalety

- Odwijanie z opakowania bez skręcania rury
- Niewykorzystany odcinek rury pozostaje zabezpieczony w opakowaniu, w każdej chwili gotowy do transportu
- Nadruk na rurze z informacją o pozostającej i już wykorzystanej długości rury
- Rury i połączenia rur są testowane i systematycznie monitorowane przez jednostki zewnętrzne
- Rura w technologii technologii 5-warstwowej z zabezpieczoną wewnętrzną osłoną antydyfuzyjną
- Osłona antydyfuzyjna wg normy DIN 4726
- Praktyczne długości wiązek rur od 120 do 1000 m





Profil dylatacyjny x-net 10/100.

Szczegółowo przemyślana technika systemowa – do szybkiego i pewnego wykonywania zgodnych z normą szczelin dylatacyjnych.



Zalety

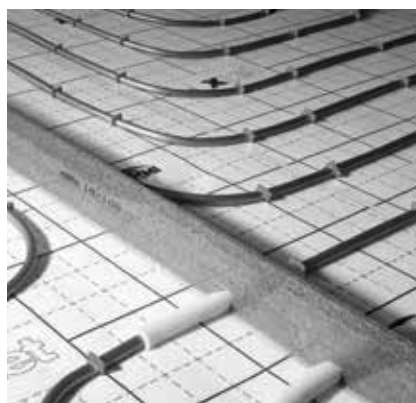
- Proste wykonywanie normatywnych szczelin dylatacyjnych wszędzie tam, gdzie trzeba rozdzielić pola wylewki, np. w drzwiach i przy przekraczaniu dopuszczalnych powierzchni wylewki.
- Proste i szybkie wycinanie dzięki nadrukowi na siatce.
- Szeroka podstawka samoprzylepna stabilizuje profil w pozycji pionowej
- Boczne wzmocnienie z tworzywa ułatwia zachowanie kształtu pomieszczenia przy wylewce.



Wycięcie przepustów na rury szczypcami do nacinania x-net. Łatwe pozycjonowanie wycięć dzięki nadrukowanej siatce o wymiarach odpowiadających izolacji do systemu zszywek x-net C12.



Szeroka podstawka samoprzylepna i boczne wzmocnienie z tworzywa sztucznego stabilizują pion i zapewniają prosty przebieg.



Do ochrony rury przy przejściu przez dylatację stosuje się paski samoprzylepne x-net.

Tacker Kermi do mocowania spinek x-net C12 i spinki do rur x-net C12.

Wypróbowane w praktyce – dla wymagających.



Zalety

Tacker do mocowania spinek x-net C12

- Długa żywotność dzięki trwałej konstrukcji i materiałom odpornym na zużycie
- Ergonomiczne wymiary
- Niewielka masa
- Wąska, zaokrąglona stopka podpierająca do optymalnego ułożenia spinki do rur x-net
- Stabilna stopka ze stali nierdzewnej, opcjonalnie zdejmowana
- Stopka o dużej szerokości podparcia zapewnia stabilną pozycję, również na miękkim podłożu
- Duża pojemność pręta magazynowego
- Praktyczna możliwość stabilnego ustawienia, ułatwia ponowne napełnianie magazynka spinkami

Spinki do rur x-net C12

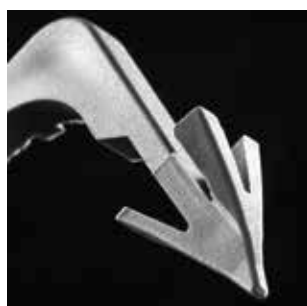
- Sześć haczyków optymalnie utrzymuje spinkę w folii mocującej
- Mocowanie rur tuż przy powierzchni dzięki wymiarom konstrukcyjnym spinki x-net
- Magazynek na 25 spinek
- Połączone bez użycia kleju, dla bezproblemowego przebiegu pracy
- Jedna spinka do różnych rodzajów i wymiarów rur 14 x 2 i 16 x 2



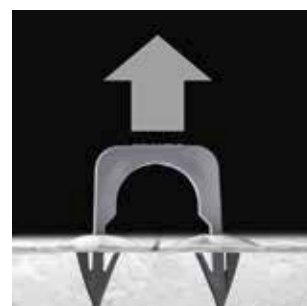
Wąska, zaokrąglona stopka podpierająca Tacker x-net umożliwia proste i pewne osadzenie spinek do rur w izolacji.



Przezroczystą klapę inspekcyjną w szybie wylotowym można łatwo otworzyć.



Sześć haczyków na każdej spince zapewnia optymalne ułożenie rury tuż przy izolacji. Pozostaje tylko kilkumilimetrowa swoboda ruchu, także przy obciążeniu rozciągającym.



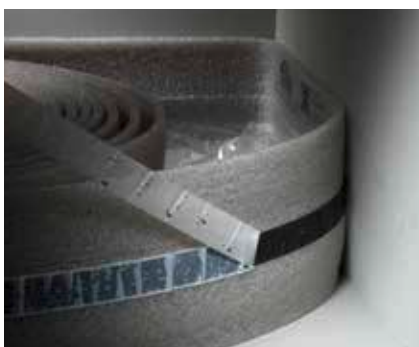
Taśma izolująca krawędzie x-net wys. 160mm.

Perfekcyjne połączenie ze ścianą – szybkie klejenie i przytwierdzenie na dowolnej wysokości bez narzędzi.



Zalety

- Oszczędność czasu i optymalne mocowanie do ściany dzięki paskowi kleju na odwrocie.
- Długi płat folii do dokładnego uszczelnienia, nawet w kłopotliwych zazwyczaj obszarach, np. na zewnętrznych narożnikach lub przed szafami rozdzielczymi
- Optymalna ochrona szczeliny krawędziowej przez wpływaniem wylewki. Eliminuje to możliwość tworzenia się mostków akustycznych i zapewnia swobodne rozszerzenie się wylewki pod system ogrzewania
- Szybkie i łatwe skracanie taśmy dzięki nacięciom



Pasek klejący do mocowania taśmy izolującej brzegi wys. 160 mm x-net na ścianie. Wysokość dostosowana do konstrukcji podłogi eliminuje pozostałości kleju na widocznej później części ściany.



Płat folii taśmy izolującej brzegi x-net o wys. 160 mm, optymalnie uszczelnia płaską płytę izolacyjną.



Wielokrotne nacięcia do szybkiego odrywania taśmy izolującej bez użycia narzędzi, eliminujące możliwość uszkodzenia tynku.

Odwijarka x-net.

Do odwijania rur x-net z opakowania bez naprężania i skręcania.



Solidna budowa wszystkich detali, wysoka precyzja wykonania i wytrzymała konstrukcja, przeznaczona na lata pracy. Krótko mówiąc - produkt Kermi.



Prosty montaż bez użycia narzędzi, kilkoma szybkimi ruchami. Łatwy transport odwijarki x-net w plecaku.



Ramię prowadzące rury z możliwością dopasowania wysokości do każdego opakowania rury (specjalny karton lub specjalne opakowanie z folii stretch).



Zalety

- Innowacja made by Kermi
- Łatwy transport w specjalnym plecaku
- Prosty montaż niewielu części składowych, bez użycia narzędzi
- Wyjątkowa odporność dzięki masywnej budowie i wysokiej jakości powłoce
- Długowieczność dzięki wysokiej klasy łożyskom kulowym
- Uchwyty ułatwiające przenoszenie
- Bezpieczna pozycja, optymalna ochrona rury i izolacji dzięki dużym nogom stojaka
- Odwijanie rur do systemu Kermi C12 x-net z opakowania ochronnego bez ich skręcania



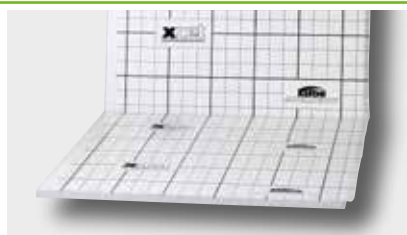
System Tacker x-net C12.

Przegląd asortymentu.

Perfekcyjnie dostosowane do siebie komponenty systemu maksymalnie ułatwiają montaż.

Płyta zginana do systemu Kermi x-net C12 30-2 mm

Nr kat. SFDTSP11000



Zastosowanie

Płyty o poręcznej powierzchni 2 m², idealne do małych pomieszczeń.

Dane techniczne:

- powierzchnia płyty 2 m²
- Ze współczynnikiem dźwiękochłonności 28 dB
- Izolacja termiczna i dźwiękochłonna EPS 040 DES sg
- Opór przewodnictwa cieplnego 0,75 m²K/W
- Maksymalne obciążenie użytkowe 5 kN/m²

Rolka materiału do systemu Tacker Kermi x-net C12

Nr kat. SFDTSX1X000



Zastosowanie

Duży format do zastosowania w pomieszczeniach średniej wielkości i dużych.

Dane techniczne:

- Powierzchnia rolki 10 m² wzgl., rolki materiału do systemu Tacker x-net C12 20-2 mm, 15 m²

Ze współczynnikiem dźwiękochłonności 28dB:

Rolka materiału do systemu Tacker 30-2 mm nr kat. SFDTSR11000

- Izolacja termiczna i dźwiękochłonna EPS 040 DES sg
- Opór przewodnictwa cieplnego 0,75 m²K/W
- Maksymalne obciążenie użytkowe 5 kN/m²

Rolka materiału do systemu Tacker 25-2 mm nr kat. SFDTSR12000

- Izolacja termiczna i dźwiękochłonna EPS 045 DES sg
- Opór przewodnictwa cieplnego 0,56 m² K/W
- Maksymalne obciążenie użytkowe 4k N/m²

Rolka materiału do systemu Tacker 20-2 mm nr kat. SFDTSR15000

- Izolacja termiczna i dźwiękochłonna EPS 045 DES sg
- Opór przewodnictwa cieplnego 0,44 m²K/W
- Maksymalne obciążenie użytkowe 4 kN/m²

Ze współczynnikiem dźwiękochłonności 30 dB:

Rolka materiału do systemu Tacker 35-3 mm nr kat. SFDTSR17000

- Izolacja z twardej pianki EPS 045 DES sm
- Opór cieplny 0,78 m²K/W
- Maksymalne obciążenie użytkowe 4 kN/m²

Bez współczynnika dźwiękochłonności:

Rolka materiału do systemu Tacker 25 mm nr kat. SFDTSR14000

- Izolacja z twardej pianki EPS 035 DEO
- Opór przewodnictwa cieplnego 0,71 m² K/W
- Maksymalne obciążenie użytkowe 35 kN/m²

Rolka materiału do systemu Tacker 20 mm nr kat. SFDTSR13000

- Izolacja z twardej pianki EPS 040 DEO
- Opór przewodnictwa cieplnego 0,50 m²K/W
- Maksymalne obciążenie użytkowe 20 kN/m²

5-warstwowa rura PE-Xc Kermi x-net

Nr kat. SFRPE01XXXX



Dane techniczne:

- Rejestracja DIN Certco 3V200 MVR (P) i 3V375 MVR (P)
- Maks. ciśnienie robocze 6 barów
- Maks. temperatura robocza 90°C
- Technologia 5-warstwowa z zabezpieczoną wewnętrzną osłoną antydyfuzyjną
- Osłona antydyfuzyjna wg DIN 4726

14 x 2:

długości dostarczane w kartonach: 120 / 240 m
długości dostarczane w folii: 600 / 1000 m

16 x 2:

długości dostarczane w kartonach: 120 / 240 m
długości dostarczane w folii: 600 m

Spinki do rur x-net C12

nr kat. SFZRA016000



Zastosowanie

Do mocowania rur x-net 14 x 2 i 16 x 2 na płycie Tacker x-net C12.

Dane techniczne:

- 25 spinek w jednym magazynku
- Nieznaczne podniesienie rury dzięki wymiarom konstrukcyjnym spinek

Profil dylatacyjny Kermi x-net 10/100

Nr kat. SFZBP010000



Zastosowanie

Do normatywnego wykonania szczelin dylatacyjnych w wylewce zgodnie z normą DIN 18560.

Dane techniczne:

- Pianka PE z boczną nakładką z tworzywa sztucznego i podstawką samoprzylepną
- Wysokość 100 mm
- Grubość 10 mm
- Długość profilu 1,8 m

Paski samoprzylepne Kermi x-net

Nr kat. SFZKS000000



Zastosowanie

Do ochrony rur w obszarze krzyżowania się ze szczeliną dylatacyjną

Dane techniczne:

- Paski z pianki PE
- Samoprzylepne
- Dł. x szer. x wys.: 300 mm x 65 mm x 6 mm

Taśma izolująca krawędzie Kermi x-net wys. 160 mm

Nr kat. SFZRS001000



Zastosowanie

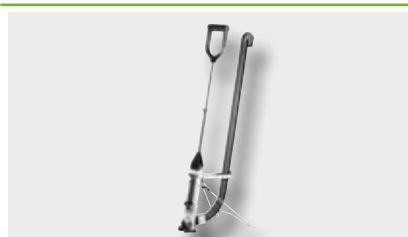
Do normatywnego wykonania szczelin krawędziowych w wylewce zgodnie z normą DIN 18560.

Dane techniczne:

- Pianka z PE z długimi płatkami folii i paskiem kleju na odwrocie
- Rolka 25 m
- Grubość 8 mm
- Wysokość 160 mm

Tacker do mocowania spinek x-net C12

Nr kat. SFWTG000000



Zastosowanie

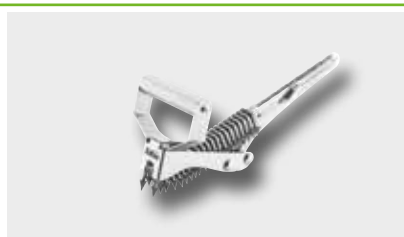
Do mocowania rur x-net 14 x 2 i 16 x 2 spinkami 14/16, na płycie Tacker x-net C12.

Dane techniczne:

- Pojemność ok. 100 spinek do rur
- Zdemontowana stopka
- Przezroczysta kłapa inspekcyjna
- Praktyczna możliwość stabilnego ustawienia ułatwia ponowne napełnianie magazynka spinkami

Mini Tacker Kermi x-net C12

Nr kat. SFWTG120002



Zastosowanie

Kompaktowy przyrząd do montażu spinek do rur x-net C12 w pozycji kłęczącej (np. rozdzielaczem)

Dane techniczne:

- Pojemność = jeden magazynek (25 szt.) spinek x-net C12

Odwijarka Kermi x-net

Nr kat. SFWAV000000



Zastosowanie

Do odwijania rur x-net z opakowania bez naprężania i skręcania.

Odpowiednia do następujących rur x-net:

- 10 x 1,3: 120 i 240 m
- 12 x 1,4: 120 i 240 m
- 14 x 2: 120, 240, 600 i 1000 m
- 16 x 2: 120, 240, 600 i 1000 m
- 20 x 2: 240 i 600 m

Oczywiste zalety. Kompletny serwis.



Jednolity system ciepłny x-ooptymalizowany.

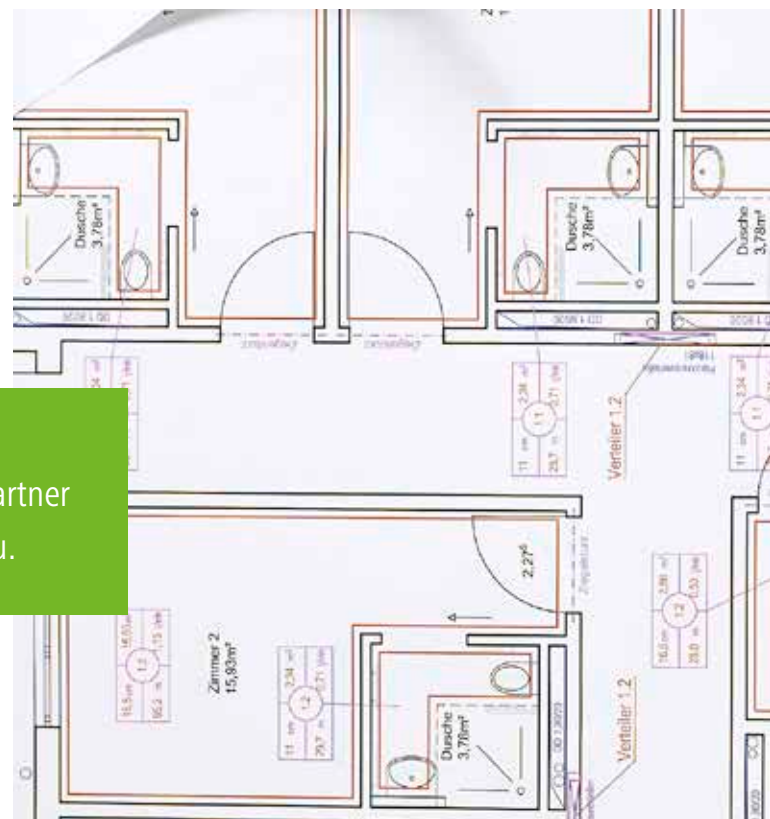
- Oszczędność energii nawet do 20%
- Komponenty idealnie do siebie dopasowane
- Wszystko z jednego źródła – od projektu do uruchomienia

Jakość potwierdzona certyfikatem.

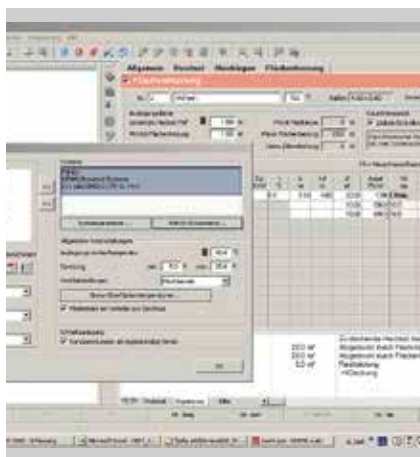
- Kermi posiada certyfikaty zgodności z DIN EN ISO 9001:2008, 14001:2004 i 50001:2011
- Wszystkie komponenty x-net są zgodne z obowiązującymi normami i dyrektywami
- Systematyczny monitoring komponentów przez niezależne instytuty badań
- Systemy x-net testowane wg normy DIN EN 1264 i z certyfikatem DIN Certco

Oferta seminariów i kursów doksztalcających.

- Nowoczesne centrum szkoleniowe Kermi:Campus
- Seminaia dla projektantów, architektów i rzemieślników poświęcone innowacjom i praktycznym rozwiązaniom
- Kalendarz seminariów i rezerwacja miejsc przez przedstawicieli handlowych



Kermi.
Kompetentny partner
u Waszego boku.



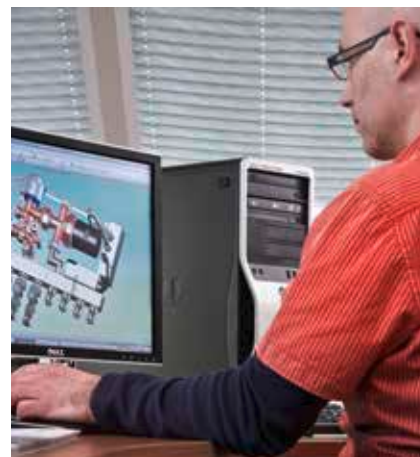
Pomoc przy składaniu ofert i projektowaniu.

- Pomoc przy opracowaniu oferty
- Pomoc w projektowaniu systemu z ofertą różnorodnych usług
- Bogate oprogramowanie do obliczania systemów ogrzewania i chłodzenia płaszczyznowego x-net
- Obszerne materiały informacyjne
- Doradztwo techniczne



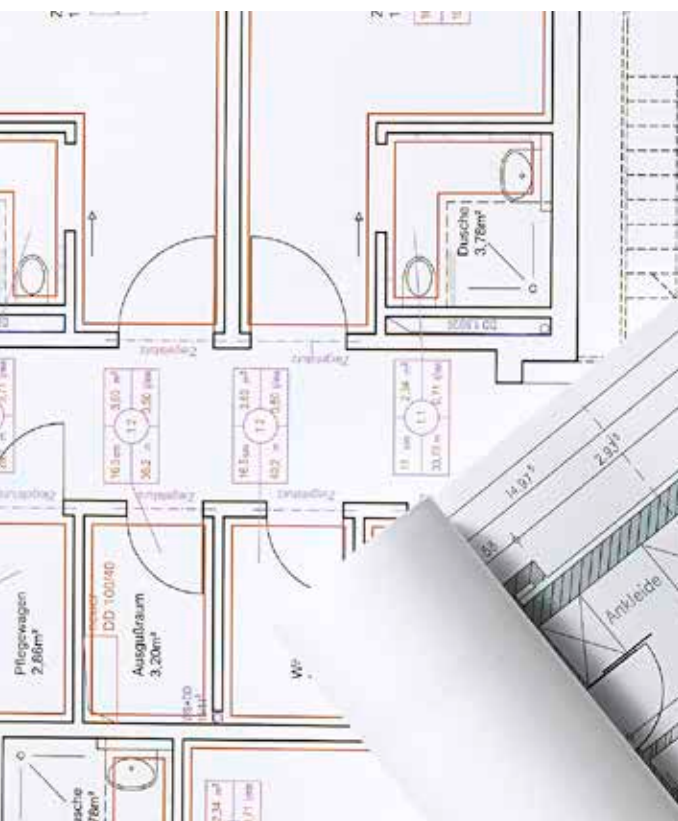
Kompletna obsługa klienta.

- Sieć serwisantów i przedstawicieli zapewnia szybką pomoc na miejscu
- Kompetentny zespół obsługi klienta pełni dyżur przy telefonie
- Profesjonalne rozpatrywanie reklamacji bez zbędnej biurokracji
- Szczegółowe wdrażanie na miejscu
- Szczegółowe doradztwo przy projektowaniu i realizacji systemu



System dopracowany w najmniejszych szczegółach.

- Wyrafinowana technika systemowa własnego autorstwa umożliwiającą łatwiejszą, szybką i bezpieczną pracę
- Wiele innowacji Kermi
- Specjalne rozwiązania Kermi dla instalatorów





Grzejnik płytowy
therm-x2



Grzejniki
dekoracyjne



Ściana grzewcza



Konwektor



Kermi Decor



Kabina prysznicowa

Kompleksowa oferta urządzeń grzewczych i sanitarnych Kermi zapewnia zdrowy komfort ciepły i niezrównaną przyjemność z kąpieli pod prysznicem.

Więcej informacji znajdą Państwo na stronie www.kermi.pl



Kermi Sp. z o.o.
ul. Graniczna 8b
54-610 Wrocław
Polska

Tel. +48 71 354 03 70
Faks +48 71 354 04 63
www.kermi.pl
info@kermi.pl